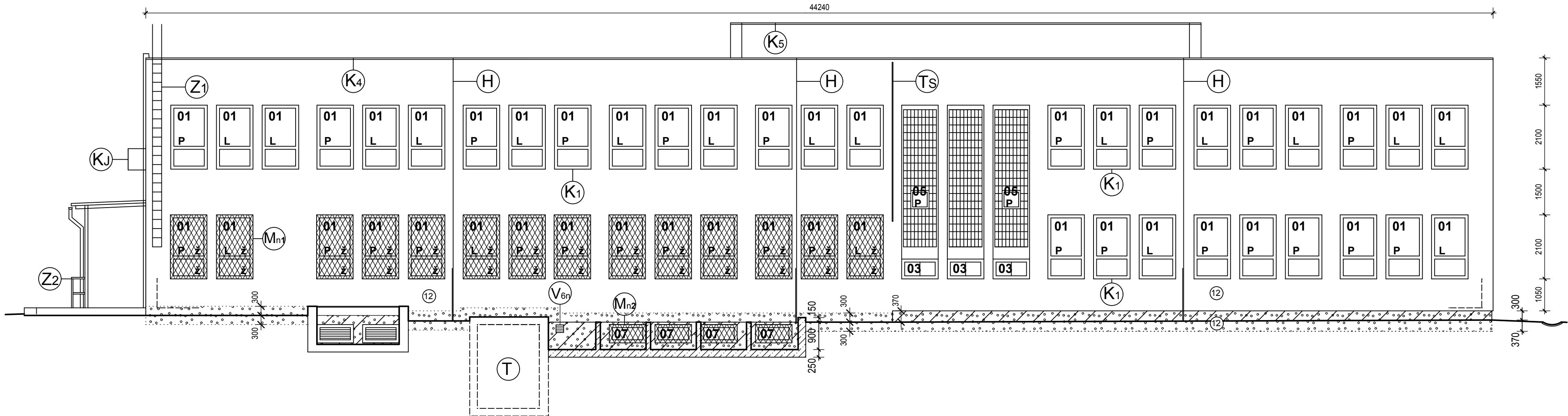
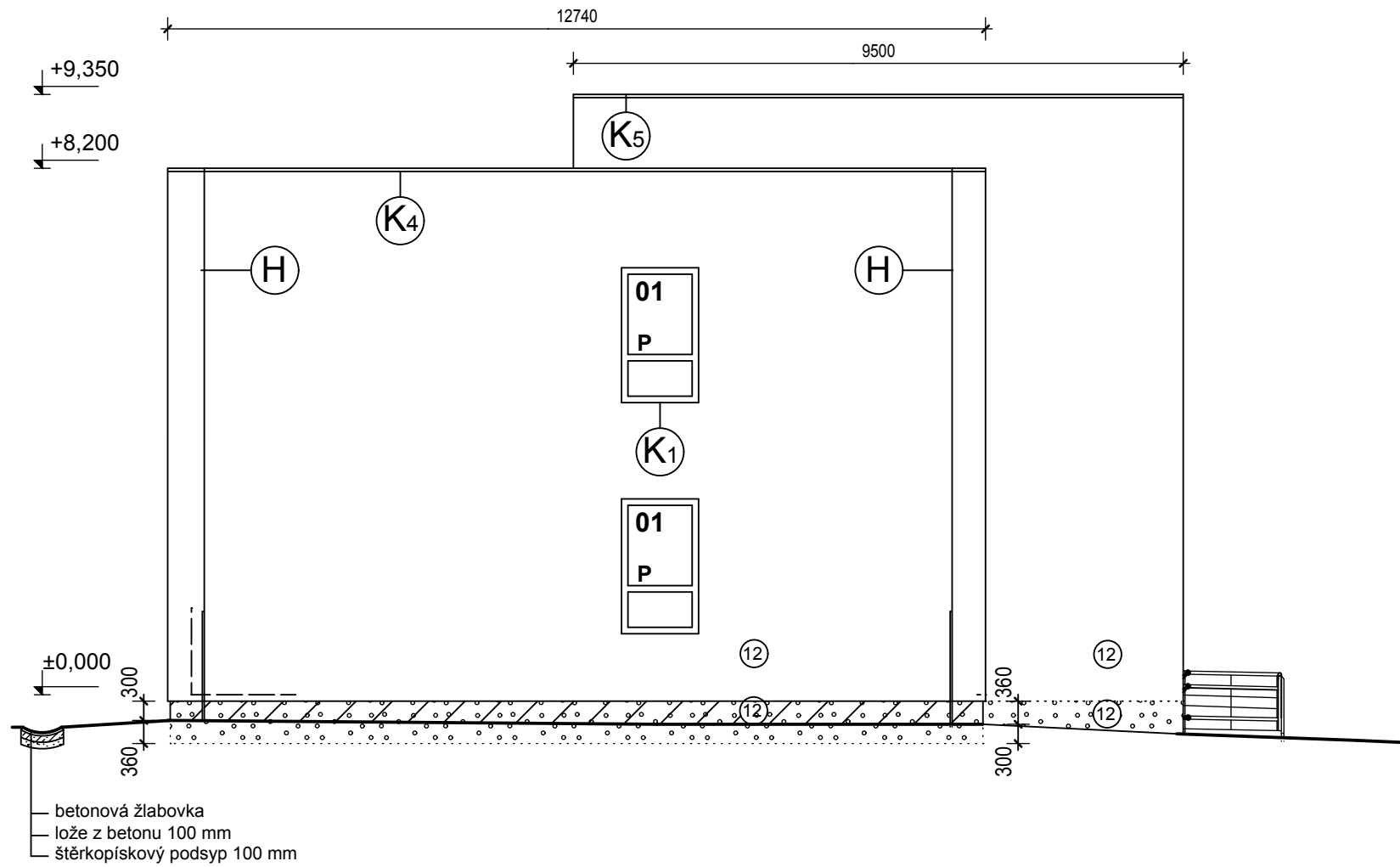


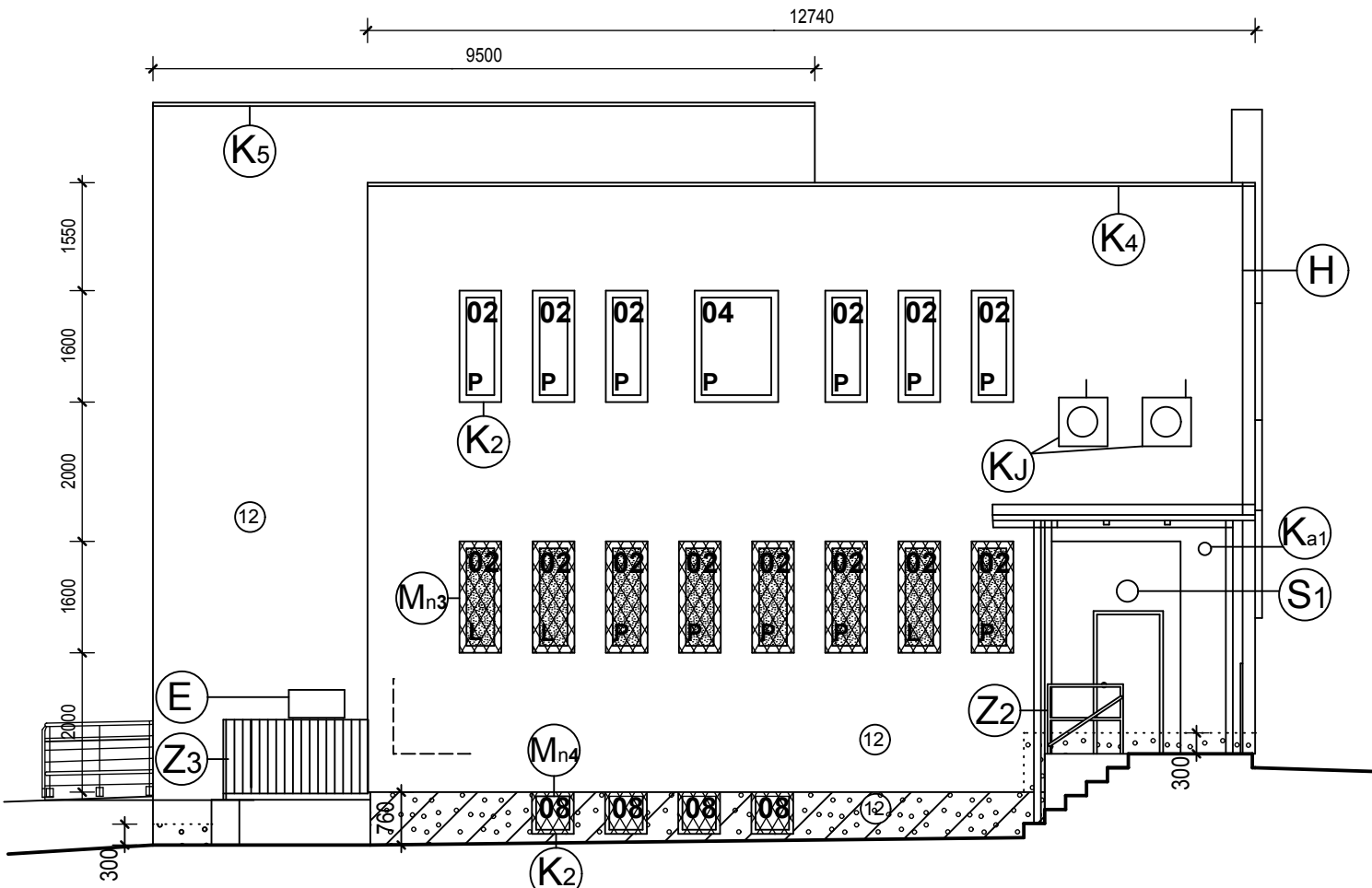
Pohled jihozápadní



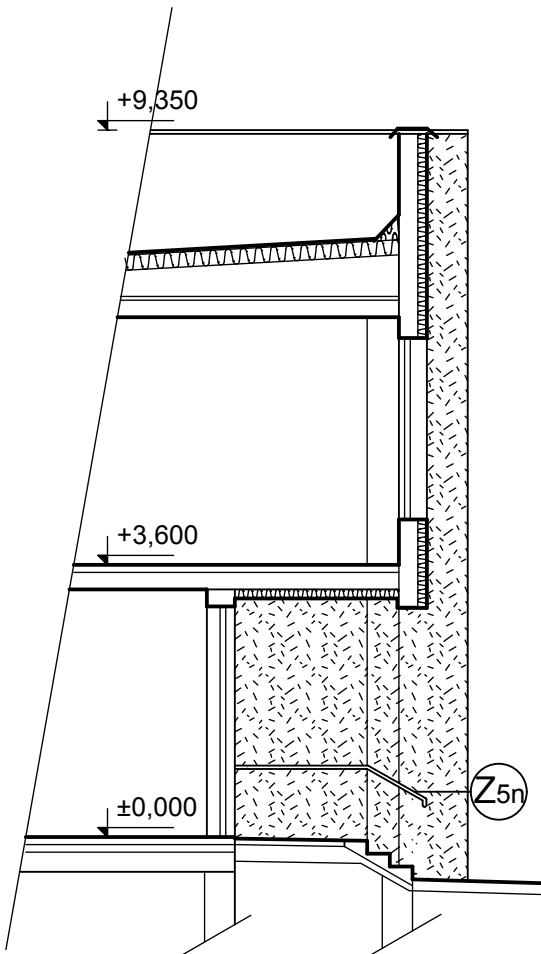
Pohled jihovýchodní 1



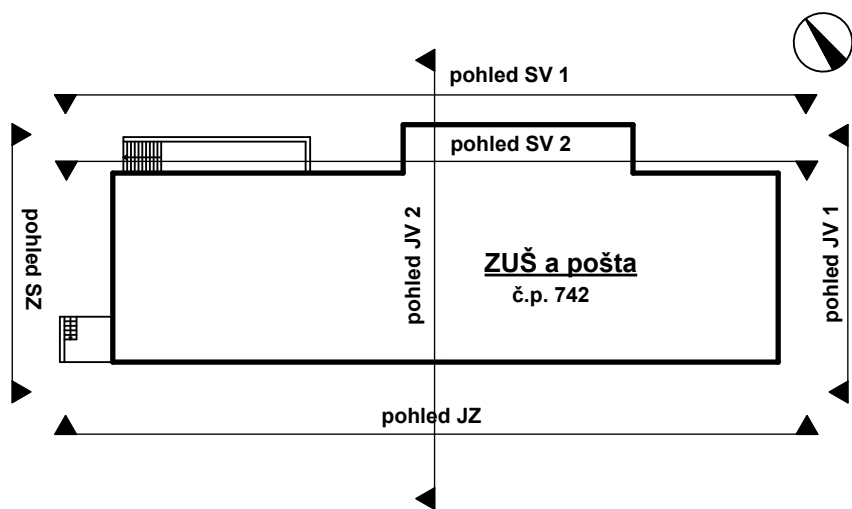
Pohled severozápadní



Pohled jihovýchodní 2



Pozice pohledů



LEGENDA:

Fasádní prvky:

- (E) skříňe elektro - nátěr dvířek , barva dtto sousední fasáda
- (H) hromosvod, zpětná montáž dle ČSN
- (K_{a1}) kamera pobočky České pošty, demontáž i zpětnou montáž zajistí na vyzvání pracovníci ČP !
- (K_j) klimatizační jednotky, demontáž i zpětnou montáž zajistí Telefonica 02 !
- (S₁) světlo, demontáž a zpětná montáž
- (T) šachta Telefoniky 02, přívod kabelů do telefonní ústředny
- (T_s) terminál Sazky, zapustit do zateplení, vyústění na střechu provrtáním atiky, demontáž a zpětnou montáž koordinovat s pracovníky České pošty !
- (V_{Br}) větrání, kovová mřížka 250 x 250 se sítkou proti hmyzu

Zámečnické prvky:

- (Z₁) žebřík, demontáž a zpětná montáž, odstranění starého nátěru, nový nátěr
- (Z₂) zábradlí, odstranění starého nátěru, nový nátěr
- (Z_{5n}) zábradlí nové, viz výpis prvků
- (M₁₇) mříž okna 1200x2100, 14 ks, bezpečnostní třída 3 dle ČSN EN 1627
- (M₂₇) mříž okna 1200x600, 5 ks, bezpečnostní třída 3 dle ČSN EN 1627
- (M₃₇) mříž okna 600x1600, 8 ks, bezpečnostní třída 3 dle ČSN EN 1627
- (M₄₇) mříž okna 600x600, 4 ks, bezpečnostní třída 3 dle ČSN EN 1627

Klempířské prvky:

- (K₁) nové parapetní plechy, typové z hliníkového plechu, prášková barva dtto okna, pro okno š = 1200mm, RŠ = 310 - 360 mm, dle polohy 50ks
- (K₂) nové parapetní plechy, typové z hliníkového plechu, prášková barva dtto, pro okno š = 600 mm, RŠ = 310 - 360 mm, dle polohy 18 x
- (K₄) oplechování atiky TiZn, RŠ 750 mm
- (K₅) oplechování atiky TiZn, RŠ 750 mm

Poznámka:
přesné rozměry parapetních plechů je nutno určit po přesném zaměření jednotlivých otvorů

Skladba fasády:

- (12) fasádní systém na fasádní polystyrén expandovaný - EPS, tloušťka značena v cm, silikonová omítka, system ETICS
- (12*) fasádní polystyrén XPS tl. je značena v kroužku v cm
- ☐ soklová omítka na EPS nebo XPS
- ☐ silikonová omítka na základní vrstvu ETICS (+ síťovina a lepidlo) na jádrovou omítku

fasádní systém na minerální vatu, tl. 120 mm bude v podhledu hlavních vchodů, tj. závětrří

Poznámka:
u výplní otvorů je kótován jejich stávající stavební rozměr, otvory výplní budou zmenšeny o tloušťku izolantu, tj. cca 30 mm v nadpraží a na obou ostěních, viditelná část rámu zůstane 40 mm

Hlavní návrh projektoval: Ing.arch. Helena Ruseva		KV-SVISS, s.r.o. Závodu míru 579 360 17 Karlovy Vary Tel., fax. 353 561 698	
Zodpovědný projektant: Ing.arch. Helena Ruseva			
Výpracoval: Ing.arch. Helena Ruseva			
Objekt: Karlovy Vary			
Kraj: Karlovarský			
Objednatel: Statutární město K.Vary, Moskevská 1, 361 20 Karlovy Vary			
Název díla:		Datum: 06/2013	Poř. č.:
Modernizace objektu Školní 742, Karlovy Vary, včetně opatření ke snížení energetické náročnosti		Stupeň: projekt	
		Zakázka: 306/35/13	
Pohled JZ, JV a SZ - návrh		Měřítko: 1:100	Č. výt.: 7